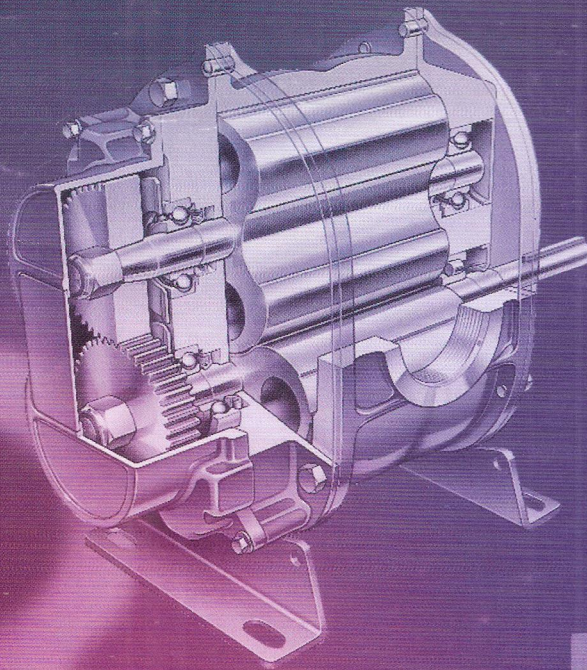


ROOTS Blowers & Vacuum Pumps

DRESSER



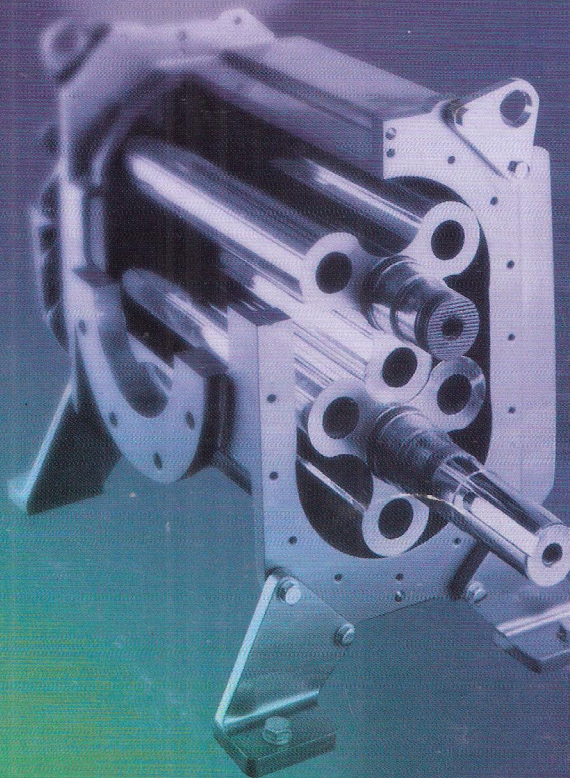
Blowers



DRESSER **DMD ROOTS**

Product Range

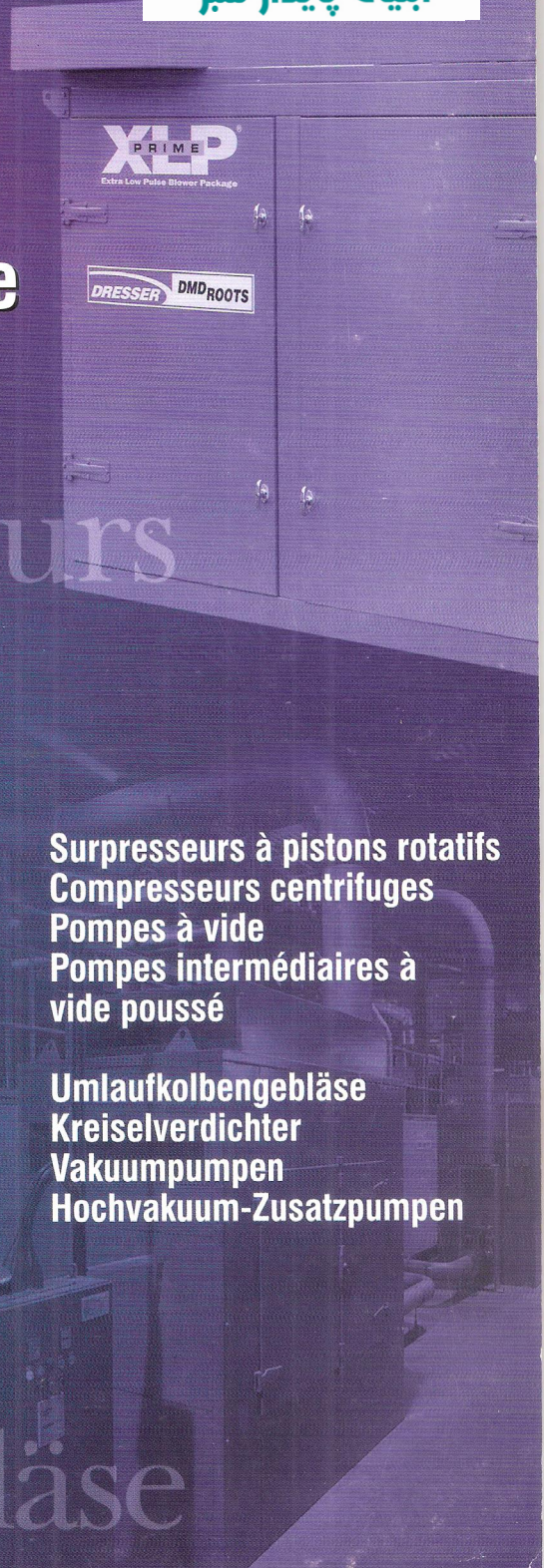
Rotary blowers
Centrifugal compressors
Vacuum pumps
High vacuum boosters

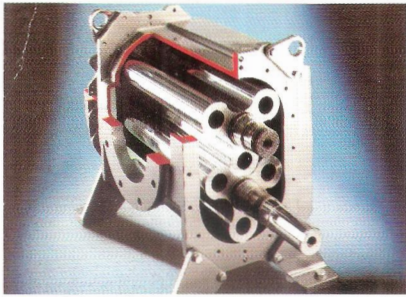


Surpresseurs à pistons rotatifs
Compresseurs centrifuges
Pompes à vide
Pompes intermédiaires à vide poussé

Umlaufkolbengebläse
Kreiselpverdichter
Vakuumpumpen
Hochvakuum-Zusatzpumpen

Gebälse





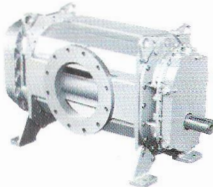
Blowers

A comprehensive range of air and gas blowers which can meet most customer applications. All units offer time proven performance and low maintenance reliability.



Universal RAI Rotary Blowers

- Capacities from 3 to 4030 m³/hr
- Pressures to 1030 mbarg
- Vacuums to 540 mbarg



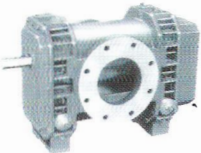
XLP (Extra Low Pulse) Blowers Double Whispair®

- Capacities from 750 to 14200 m³/hr
- Pressures to 1050 mbarg
- Vacuums to 500 mbarg



Series HR Rotary Blowers

- Capacities from 30 to 39000 m³/hr
- Pressures to 1140 mbarg
- Vacuums to 500 mbarg



RAM/RCS-J Whispair® Blowers

- Capacities from 360 to 9500 m³/hr
- Pressures to 1240 mbarg
- Vacuums to 530 mbarg



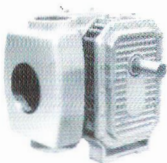
RAS-J Whispair® Blowers

- Capacities from 1860 to 110,000 m³/hr
- Pressures to 1370 mbarg
- Vacuums to 540 mbarg



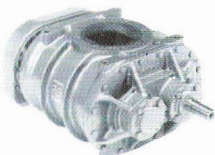
RGS-J Whispair® Gas Pumps

- Capacities from 110 to 110,000 m³/hr
- Pressures to 1370 mbarg
- Vacuums to 540 mbarg



DPJ Whispair® Blowers

- Capacities from 136 to 830 m³/hr
- Pressures to 2070 mbarg



RBTM Truck Blowers

- Capacities from 220 to 2300 m³/hr
- Pressures to 1240 mbarg
- Vacuums to 475 mbarg

Surpresseurs

Une gamme complète de surpresseurs pour air et gaz qui conviennent à la plupart des applications de nos clients. Toutes les unités offrent une performance à toute épreuve et une grande fiabilité sans grande maintenance.

Surpresseurs à pistons rotatifs universels RAI

- Débits de 3 à 4030 m³/h
- Pressions jusqu'à 1030 mbarg
- Vides jusqu'à 540 mbarg

Surpresseurs XLP Double Whispair® (pulsations très faibles)

- Débits de 750 à 14200 m³/h
- Pressions jusqu'à 1050 mbarg
- Vides jusqu'à 500 mbarg

Surpresseurs à pistons rotatifs série HR

- Débits de 30 à 39000 m³/h
- Pressions jusqu'à 1140 mbarg
- Vides jusqu'à 500 mbarg

Surpresseurs Whispair® RAM/RSC-J

- Débits de 360 à 9500 m³/h
- Pressions jusqu'à 1240 mbarg
- Vides jusqu'à 530 mbarg

Surpresseurs Whispair® RAS-J

- Débits de 1860 à 110000 m³/h
- Pressions jusqu'à 1370 mbarg
- Vides jusqu'à 540 mbarg

Pompes à gaz Whispair® RGS-J

- Débits de 110 à 110000 m³/h
- Pressions jusqu'à 1370 mbarg
- Vides jusqu'à 540 mbarg

Surpresseurs Whispair® DPJ

- Débits de 136 à 830 m³/h
- Pressions jusqu'à 2070 mbarg

Surpresseurs RBTM pour camions

- Débits de 220 à 2300 m³/h
- Pressions jusqu'à 1240 mbarg
- Vides jusqu'à 475 mbarg

Gebläse

Ein umfassendes Lieferprogramm an Luft- und Gasgebläsen, die den meisten Anwendungen gerecht werden. Sämtliche Aggregate bieten bewährte Leistung und Zuverlässigkeit bei geringer Wartung.

Umlaufkolbengebläse RAI Universal

- Fördermengen von 3 bis 4030 m³/h
- Drücke bis zu 1030 mbarg
- Vakuum bis 540 mbarg

Gebläse Typ XLP (besonders niedriges Pulsieren) Double Whispair®

- Fördermengen von 750 bis 14200 m³/h
- Drücke bis 1050 mbarg
- Vakuum bis 500 mbarg

Umlaufkolbengebläse Baureihe HR

- Fördermengen von 30 bis 39000 m³/h
- Drücke bis 1140 mbarg
- Vakuum bis 500 mbarg

Gebläse Typ RAM/RCS-J Whispair®

- Fördermengen von 360 bis 9500 m³/h
- Drücke bis 1240 mbarg
- Vakuum bis 530 mbarg

Gebläse Typ RAS-J Whispair®

- Fördermengen von 1860 bis 110000 m³/h
- Drücke bis 1370 mbarg
- Vakuum bis 540 mbarg

Gaspumpen Typ RGS-J Whispair®

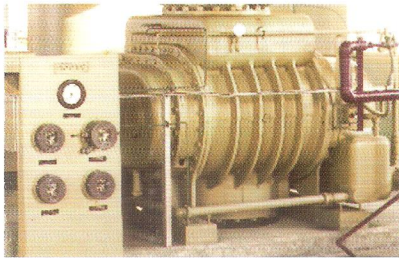
- Fördermengen von 110 bis 110000 m³/h
- Drücke bis 1370 mbarg
- Vakuum bis 504 mbarg

Gebläse Typ DPJ Whispair®

- Fördermengen von 136 bis 830 m³/h
- Drücke bis 2070 mbarg

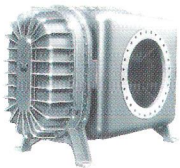
LKW-Gebläse Typ RBTM

- Fördermengen von 220 bis 2300 m³/h
- Drücke bis 1240 mbarg
- Vakuum bis 475 mbarg



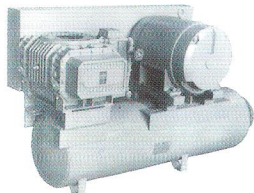
Vacuum pumps

A specialised range of vacuum pumps covering both wet and dry processes in single or multi-stage units. These use the unique Whispair feature to maximum effect.



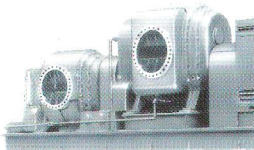
Type VJ Whispair® water-sealed Vacuum Pumps

- Capacities from 85 to 50,800 m³/hr
- Vacuums to 813 mbarg



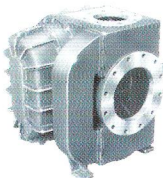
Type VJP Whispair® water-sealed Vacuum Pump Packages

- Capacities from 85 to 4,220 m³/hr
- Vacuums to 813 mbarg



Type VJ-2 Whispair® water-sealed two-stage Vacuum Pumps

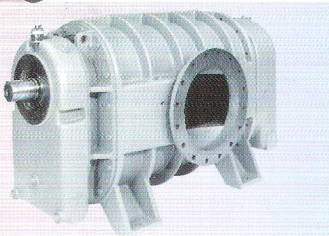
- Capacities from 3750 to 50,800 m³/hr
- Vacuums to 914 mbarg



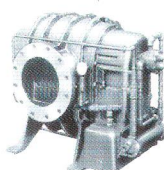
Type DVJ Whispair® Vacuum Blowers

- Capacities to 28,660 m³/hr
- Vacuums to 914 mbarg
- No water injection required

High vacuum boosters



These high performance vacuum pumps are manufactured to meet the demanding seal conditions required by high-vacuum applications. Suitable for air or gas duties.



Type RGS-HVB Vacuum Boosters

- Gross displacements to 48,800 m³/hr
- Compression ratios to 20:1



Series HV Vacuum Boosters

- Gross displacements to 13,000 m³/hr
- Ultimate pressures better than 5×10^{-3} mbarg

Pompes à vide

Une gamme spécialisée de pompes à vide couvrant les procédés par voie sèche et par voie humide dans des pompes à un ou plusieurs étages. Elles utilisent l'unique caractéristique Whispair avec le maximum d'effet.

Pompes à vide à obturation à l'eau Whispair® type VJ

- Débits de 85 à 50 800 m³/h
- Vides jusqu'à 813 mbarg

Pompes à vide modulaires à obturation à l'eau VJP

- Débits de 85 à 4 220 m³/h
- Vides jusqu'à 813 mbarg

Pompes à vide à deux étages à obturation à l'eau type VJ-2

- Débits de 3 750 à 50 800 m³/h
- Vides jusqu'à 914 mbarg

Pompes centrifuges à vide Whispair® type DVJ

- Débits jusqu'à 28 660 m³/h
- Pressions jusqu'à 914 mbarg
- Pas d'injection d'eau requise

Pompes intermédiaires à vide poussé

Ces pompes à vide haute performance sont construites de manière à répondre aux conditions rigoureuses d'obturation exigées par les applications à vide poussé. Conviennent pour air ou gaz.

Pompes intermédiaires à vide type RGS-HVB

- Déplacements bruts jusqu'à 48 800 m³/h
- Rapports de compression jusqu'à 20:1

Pompes intermédiaires à vide série HV

- Déplacements bruts jusqu'à 13 000 m³/h
- Vide final supérieur à 5×10^{-3} mbarg

Vakuumpumpen

Eine Spezial-Vakuumpumpenprogramm für nasse und trockene Prozesse in Ein- und Mehrstufenausführung. Der Wirkungsgrad der Pumpen wird durch ihre einzigartige Whispair®-Druckausgleichsrichtung noch optimal gesteigert.

Vakuumpumpen Typ VJ Whispair® mit hydraulischer Dichtung

- Fördermengen von 85 bis 50 800 m³/h
- Vakuum bis 813 mbarg

Vakuumpumpen-Systeme Typ VJP Whispair® mit hydraulischer Dichtung

- Fördermengen von 85 bis 4 220 m³/h
- Vakuum bis 813 mbarg

Zweistufige Vakuumpumpen Typ VJ-2 Whispair® mit hydraulischer Dichtung

- Fördermengen von 3 750 bis 50 800 m³/h
- Vakuum bis 914 mbarg

Vakuumpumpe Typ DVJ Whispair®

- Fördermengen bis 28 660 m³/h
- Vakuum bis 914 mbarg
- Keine Wassereinspritzung erforderlich

Hochvakuum-Zusatzpumpen

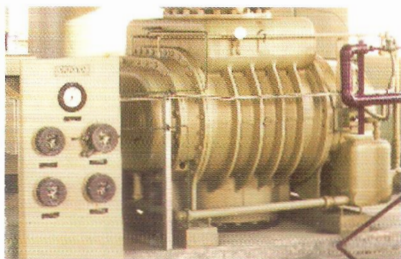
Diese Hochleistungs-Vakuumpumpen entsprechen den hohen Dichtungsanforderungen, die von Hochvakuumanwendungen gestellt werden. Die Pumpen eignen sich sowohl zur Luft- als auch Gasförderung.

Hochvakuum-Zusatzpumpen Typ RGS-HVB

- Gesamtverdrängung bis 48 800 m³/h
- Verdichtungsverhältnis bis 20:1

Hochvakuum-Zusatzpumpen Typ HV

- Gesamtverdrängung bis 13 000 m³/h
- Enddrücke über 5×10^{-3} mbarg

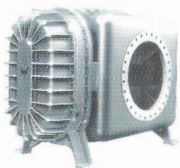


Vacuum pumps

A specialised range of vacuum pumps covering both wet and dry processes in single or multi-stage units. These use the unique Whispair feature to maximum effect.

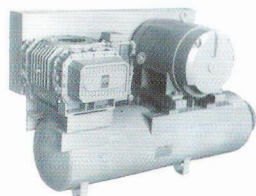
Type VJ Whispair® water-sealed Vacuum Pumps

- Capacities from 85 to 50,800 m³/hr
- Vacuums to 813 mbarg



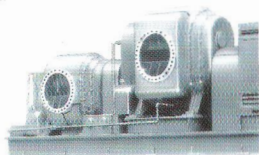
Type VJP Whispair® water-sealed Vacuum Pump Packages

- Capacities from 85 to 4,220 m³/hr
- Vacuums to 813 mbarg



Type VJ-2 Whispair® water-sealed two-stage Vacuum Pumps

- Capacities from 3750 to 50,800 m³/hr
- Vacuums to 914 mbarg



Type DVJ Whispair® Vacuum Blowers

- Capacities to 28,660 m³/hr
- Vacuums to 914 mbarg
- No water injection required

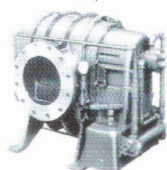


High vacuum boosters

These high performance vacuum pumps are manufactured to meet the demanding seal conditions required by high-vacuum applications. Suitable for air or gas duties.

Type RGS-HVB Vacuum Boosters

- Gross displacements to 48,800 m³/hr
- Compression ratios to 20:1



Series HV Vacuum Boosters

- Gross displacements to 13,000 m³/hr
- Ultimate pressures better than 5 x 10⁻³ mbarg



Pompes à vide

Une gamme spécialisée de pompes à vide couvrant les procédés par voie sèche et par voie humide dans des pompes à un ou plusieurs étages. Elles utilisent l'unique caractéristique Whispair avec le maximum d'effet.

Pompes à vide à obturation à l'eau Whispair® type VJ

- Débits de 85 à 50 800 m³/h
- Vides jusqu'à 813 mbarg

Pompes à vide modulaires à obturation à l'eau VJP

- Débits de 85 à 4 220 m³/h
- Vides jusqu'à 813 mbarg

Pompes à vide à deux étages à obturation à l'eau type VJ-2

- Débits de 3 750 à 50 800 m³/h
- Vides jusqu'à 914 mbarg

Pompes centrifuges à vide Whispair® type DVJ

- Débits jusqu'à 28 660 m³/h
- Pressions jusqu'à 914 mbarg
- Pas d'injection d'eau requise

Pompes intermédiaires à vide poussé

Ces pompes à vide haute performance sont construites de manière à répondre aux conditions rigoureuses d'obturation exigées par les applications à vide poussé. Conviennent pour air ou gaz.

Pompes intermédiaires à vide type RGS-HVB

- Déplacements bruts jusqu'à 48 800 m³/h
- Rapports de compression jusqu'à 20:1

Pompes intermédiaires à vide série HV

- Déplacements bruts jusqu'à 13 000 m³/h
- Vide final supérieur à 5 x 10⁻³ mbarg

Vakuumpumpen

Eine Spezial-Vakuumpumpenprogramm für nasse und trockene Prozesse in Ein- und Mehrstufenausführung. Der Wirkungsgrad der Pumpen wird durch ihre einzigartige Whispair®-Druckausgleichsrichtung noch optimal gesteigert.

Vakuumpumpen Typ VJ Whispair® mit hydraulischer Dichtung

- Fördermengen von 85 bis 50 800 m³/h
- Vakuum bis 813 mbarg

Vakuumpumpen-Systeme Typ VJP Whispair® mit hydraulischer Dichtung

- Fördermengen von 85 bis 4 220 m³/h
- Vakuum bis 813 mbarg

Zweistufige Vakuumpumpen Typ VJ-2 Whispair® mit hydraulischer Dichtung

- Fördermengen von 3 750 bis 50 800 m³/h
- Vakuum bis 914 mbarg

Vakuumpumpe Typ DVJ Whispair®

- Fördermengen bis 28 660 m³/h
- Vakuum bis 914 mbarg
- Keine Wassereinspritzung erforderlich

Hochvakuum-Zusatzpumpen

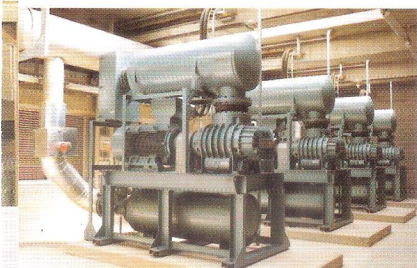
Diese Hochleistungs-Vakuumpumpen entsprechen den hohen Dichtungsanforderungen, die von Hochvakuumanwendungen gestellt werden. Die Pumpen eignen sich sowohl zur Luft- als auch Gasförderung.

Hochvakuum-Zusatzpumpen Typ RGS-HVB

- Gesamtverdrängung bis 48 800 m³/h
- Verdichtungsverhältnis bis 20:1

Hochvakuum-Zusatzpumpen Typ HV

- Gesamtverdrängung bis 13 000 m³/h
- Enddrücke über 5 x 10⁻³ mbarg



Package units

A range of standard package units in pre-designed enclosures gives a complete solution to noise control. For other blowers and vacuum pumps in the range, custom built packages are available.



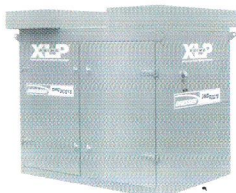
SRB/SRE

- Capacities from 20 to 500 m³/hr
- Pressures up to 1000 mbarg
- Vacuums to 540 mbarg
- Attenuation to 70 dba



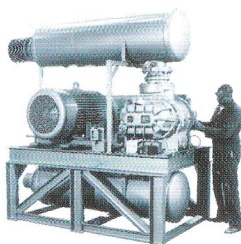
MRB/MRE

- Capacities from 400 to 1400 m³/hr
- Pressures up to 1000 mbarg
- Vacuums to 540 mbarg
- Attenuation to 70 dba



XLP Prime

- Capacities from 750 to 11,500 m³/hr
- Pressures up to 1050 mbarg
- Attenuation to 83 dba



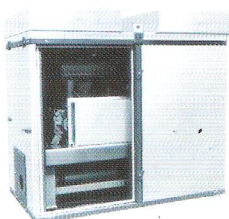
Custom Built

- Available for all models
- Pressure or vacuum duties
- Full range of ancillaries



Two Stage

- Direct drive arrangement
- Full skid pipe-work/wiring
- Control panels/PLC options
- 'All on skid' instrumentation
- Seal water control systems



Acoustic Enclosures

- Fan vented options
- Access panels or doors
- Galvanised or painted finish
- Attenuation to 70 dba

All package units can be CE marked to meet the European Machinery Directive.

Ensembles montés

Une gamme d'ensembles montés standards, dans des enceintes pré-étudiées, offre la solution complète pour le contrôle du bruit. Pour les autres surpresseurs et pompes à vide de la gamme, des ensembles peuvent être construits pour répondre exactement aux besoins du client.

SRB/SRE

- Débits de 20 à 500 m³/h
- Pressions jusqu'à 1000 mbarg
- Vides jusqu'à 540 mbarg
- Affaiblissement acoustique jusqu'à 70 dba

MRB/MRE

- Débits de 400 à 1400 m³/h
- Pressions jusqu'à 1000 mbarg
- Vides jusqu'à 540 mbarg
- Affaiblissement acoustique jusqu'à 70 dba

XLP Prime

- Débits de 750 à 11500 m³/h
- Pressions jusqu'à 1050 mbarg
- Affaiblissement acoustique jusqu'à 83 dba

Sur mesure

- Disponible pour tous les modèles
- Pour applications pression ou vide
- Gamme complète d'accessoires

Deux étages

- Entraînement direct
- Tuyauterie/câblage sur patins
- Options tableaux de commande/automate programmable (PLC)
- Instruments sur patins
- Systèmes de contrôle de l'eau d'obturation

Enceintes acoustiques

- Options avec ventilation
- Panneaux ou portes d'accès
- Fini galvanisé ou peint
- Affaiblissement acoustique jusqu'à 70 dba

Toutes les unités peuvent porter la marque CE pour se conformer aux directives européennes sur les machines.

Aggregate

Eine Auswahl an Standardaggregaten in Fertiggehäusen bietet eine schalltechnische Komplettlösung. Sonstige Gebläse und Vakuumpumpen des Lieferprogrammes können auf Bestellung in Aggregatform geliefert werden.

SRB/SRE

- Fördermengen von 20 bis 500 m³/h
- Drücke bis zu 1000 mbarg
- Vakuum bis 540 mbarg
- Schalldämpfung auf 70 dB(A)

MRB/MRE

- Fördermengen von 400 bis 1400 m³/h
- Drücke bis zu 1000 mbarg
- Vakuum bis 540 mbarg
- Schalldämpfung auf 70 dB(A)

XLP Prime

- Fördermengen von 750 bis 11500 m³/h
- Drücke bis zu 1050 mbarg
- Schalldämpfung auf 83 dB(A)

Sonderanfertigungen

- Für sämtliche Modelle
- Druck- und Vakuumanwendungen
- Breite Auswahl an Zusatzausrüstung

Zweistufige Ausführungen

- Direktantrieb
- Mit voller Verrohrung und Verkabelung auf Kufen-Rahmen
- Steuerkästen / SPS-Steuerungsoptionen
- Mit kompletter MSR-Technik auf Kufen-Rahmen
- Betriebsflüssigkeitsregelung

Schalldämmende Verkapselung

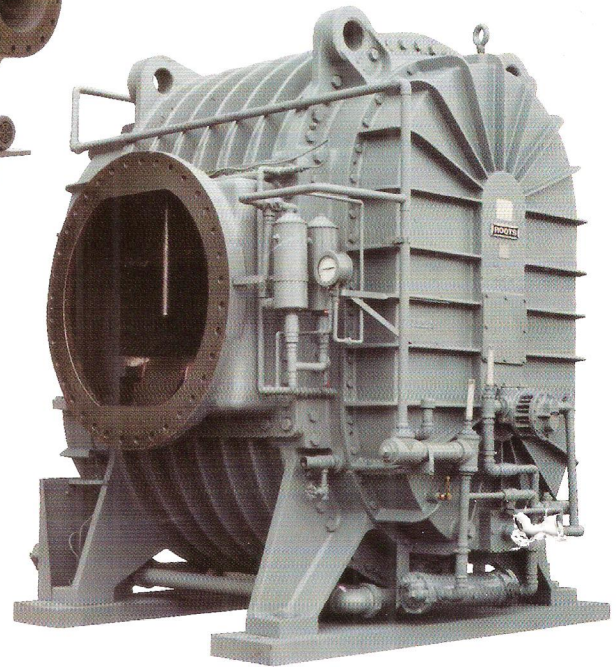
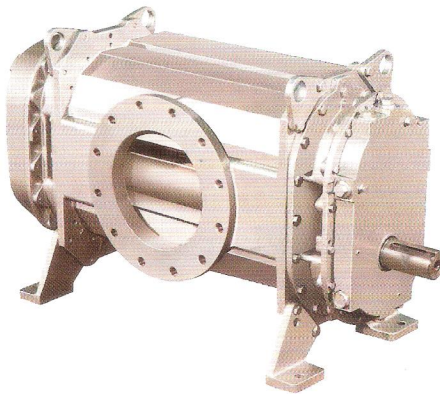
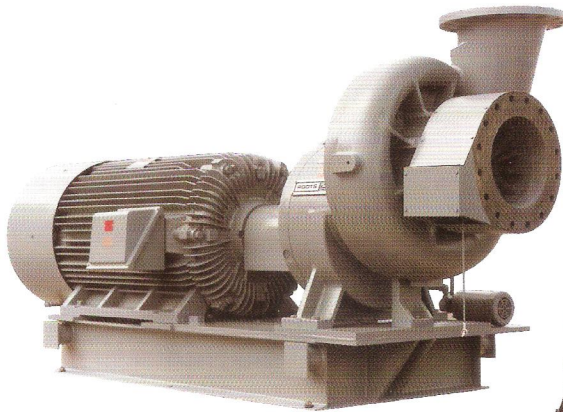
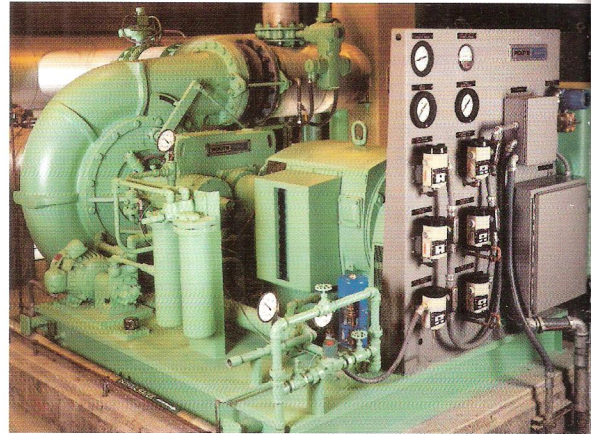
- Wahlweise Gebläsebelüftungen
- Zugangsöffnungen oder -türen
- Verzinkt oder lackiert
- Schalldämpfung auf 70 dB(A)

Sämtliche Aggregate können mit dem CE-Zeichen als Hinweis auf Konformität mit den EU Gerätesicherheits-Richtlinien versehen werden.

Your single source for air and gas handling equipment

Une source unique pour tout votre matériel de traitement du gaz et de l'air

Ihre beste Bezugsquelle für luft- und gastechnische Anlagen



BS EN ISO 9001 : 1994
APPROVAL CERT
No. 929559

Due to continuous development we reserve the right to amend our specification without notice.

En raison de notre politique de développement continu, nous nous réservons le droit de modifier nos spécifications sans préavis.

Wir sind um die ständige Weiterentwicklung unserer Produkte bemüht und behalten uns daher alle Rechte der Änderung vor.

The original **ROOTS** blower™



DMD-Roots DIVISION

DRESSER EQUIPMENT GROUP, Inc.

PO BOX B7, Off St Andrews Road, Huddersfield HD1 6RB England.
Tel: +44 (0) 1484 42 22 22 Fax: +44 (0) 1484 42 34 29
E-mail: dmd_roots@dresser.co.uk

PO Box 7163, 5980 AD Panningen, Netherlands.
Tel: +31 77 3066040 Fax: +31 77 3076494
E-mail: rootsnl@dresser.co.uk

ROOTS Blowers & Vacuum Pumps

ROOTS Meters & Instruments

DRESSER Piping Specialties

MOONEY CONTROLS

Flo Systems

© 2000 Dresser Equipment Group, Inc.
ROOTS, and DRESSER are registered trademark(s) of Dresser Equipment Group, Inc.

Printed in England JET.PR.5.00